

Palettenstopper · Pallet Stopper

Stoppeurs de Palettes · Blocca Paletts · Retentores de Paletas



GB

- **Precise deceleration and separation of pallets**
- **Masses up to 850 kg and speeds up to 40 m/min**
- Single acting: via return spring
- Double acting (optional): pneumatic return
- Housing: aluminium, black anodized
- Hardened stop
- Sensor for end position (optional)
- Special version: pallet stopper for clean room
Cl. 5 (ISO), Cl. 100 (US), Cl. 3 (VDI)
- RoHS compliant Directive 2002/95/EC

I

- **Frenata in posizione esatta e separazione di pallet**
- **Masse fino a 850 kg e velocità fino a 40 m/min**
- A semplice effetto: con ritorno della molla
- A doppio effetto (opzionale): reset pneumatico
- Corpo: alluminio, nero anodizzato
- Scatto rinforzato
- Sensore di prossimità per l'interrogazione di fine corsa (opzionale)
- Modello speciale: ferma pallet per ambienti ristretti
Cl. 5 (ISO), Cl. 100 (US), Cl. 3 (VDI)
- RoHS compliant Direttiva 2002/95/EC

D

- **Positionsgenaues Abbremsen und Vereinzeln von Paletten**
- **Massen bis 850 kg und Geschwindigkeiten bis zu 40 m/min**
- Einfachwirkend: mit Federrückstellung
- Doppeltwirkend (optional): pneumatische Rückstellung
- Gehäuse: Aluminium, schwarz eloxiert
- Gehärteter Anschlag
- Näherungsschalter für die Endlagenabfrage (optional)
- Sonderausführungen: Palettenstopper für Reinraum
Cl. 5 (ISO), Cl. 100 (US), Cl. 3 (VDI)
- RoHS konform Richtlinie 2002/95/EG

F

- **Freinage et séparation précis de palettes**
- **Masses jusqu'à 850 kg et vitesses jusqu'à 40 m/min**
- A simple effet : avec retour par ressort sur la position initiale
- A double effet (en option) : à retour pneumatique sur la position initiale
- Corps: aluminium, noir anodisé
- Butée trempée
- Détecteur de proximité pour demande de la position finale (en option)
- Version spéciale : stoppeur de palettes pour salle blanche
cl. 5 (ISO), cl. 100 (US), cl. 3 (VDI)
- RoHS compliant Directive 2002/95/EC

E

- **Frenado de posición precisa y aislamiento de paletas**
- **Masas de hasta 850 kg y velocidades de hasta 40 m/min.**
- De efecto simple: con retroceso por muelle
- De efecto doble (opcional): retroceso neumático
- Carcasa: aluminio, negro anodizado
- Tope duro
- Interruptor de proximidad para la consulta de posición final (opcional)
- Versión especial: retentor de paletas para salas limpias
Cl. 5 (ISO), Cl. 100 (US), Cl. 3 (VDI)
- RoHS y que cumplan Directiva 2002/95/CE

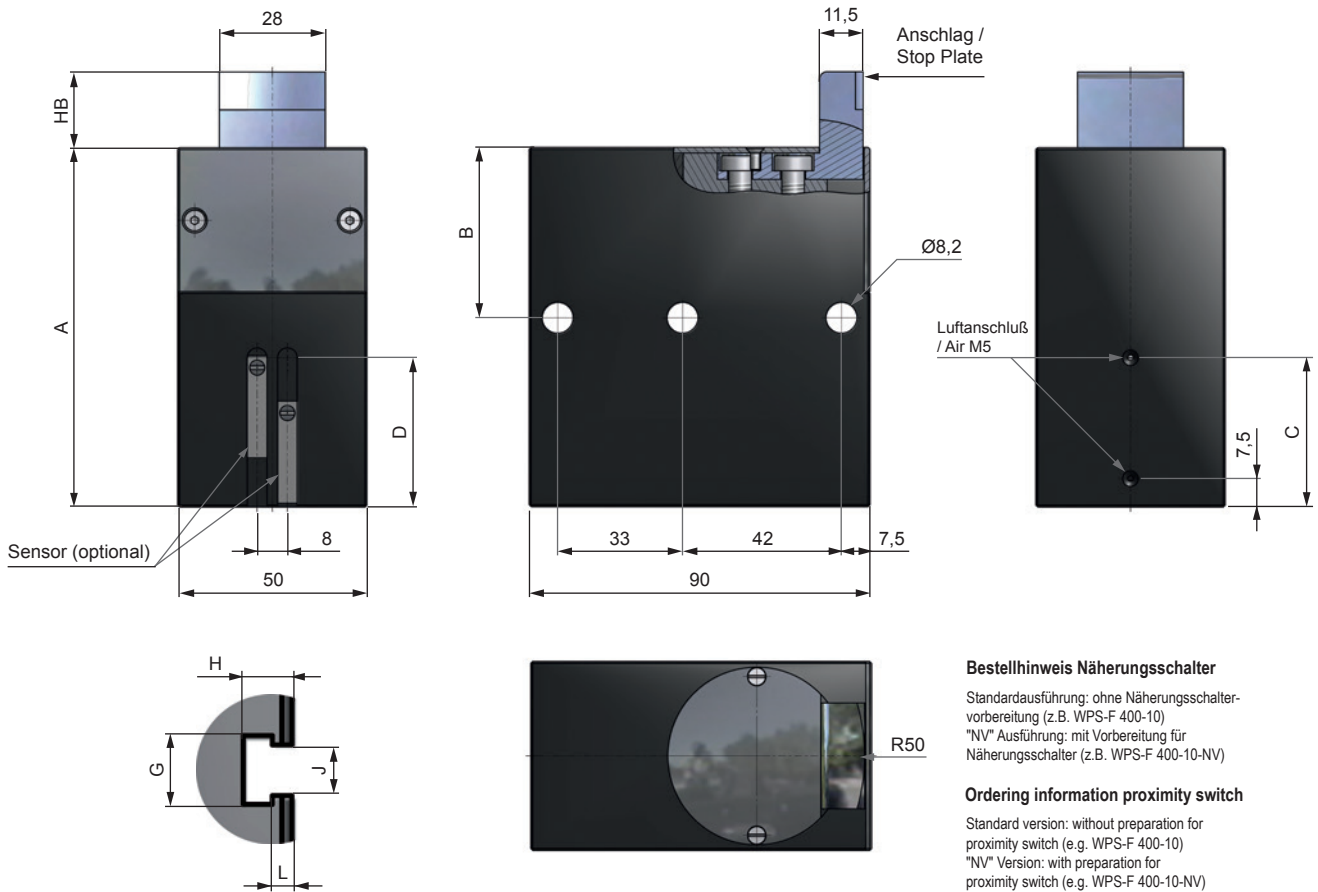
Архангельск (8182)63-90-72
Астана (7172)727-132
Астрахань (8512)99-46-04
Барнаул (3852)73-04-60
Белгород (4722)40-23-64
Брянск (4832)59-03-52
Владивосток (423)249-28-31
Волгоград (844)278-03-48
Вологда (8172)26-41-59
Воронеж (473)204-51-73
Екатеринбург (343)384-55-89
Иваново (4932)77-34-06

Ижевск (3412)26-03-58
Иркутск (395)279-98-46
Казань (843)206-01-48
Калининград (4012)72-03-81
Калуга (4842)92-23-67
Кемерово (3842)65-04-62
Киров (8332)68-02-04
Краснодар (861)203-40-90
Красноярск (391)204-63-61
Курск (4712)77-13-04
Липецк (4742)52-20-81
Киргизия (996)312-96-26-47

Магнитогорск (3519)55-03-13
Москва (495)268-04-70
Мурманск (8152)59-64-93
Набережные Челны (8552)20-53-41
Нижний Новгород (831)429-08-12
Новокузнецк (3843)20-46-81
Новосибирск (383)227-86-73
Омск (3812)21-46-40
Орел (4862)44-53-42
Оренбург (3532)37-68-04
Пенза (8412)22-31-16
Россия (495)268-04-70

Пермь (342)205-81-47
Ростов-на-Дону (863)308-18-15
Рязань (4912)46-61-64
Самара (846)206-03-16
Санкт-Петербург (812)309-46-40
Саратов (845)249-38-78
Севастополь (8692)22-31-93
Симферополь (3652)67-13-56
Смоленск (4812)29-41-54
Сочи (862)225-72-31
Ставрополь (8652)20-65-13
Казахстан (772)734-952-31

Сургут (3462)77-98-35
Тверь (4822)63-31-35
Томск (3822)98-41-53
Тула (4872)74-02-29
Тюмень (3452)66-21-18
Ульяновск (8422)24-23-59
Уфа (347)229-48-12
Хабаровск (4212)92-98-04
Челябинск (351)202-03-61
Череповец (8202)49-02-64
Ярославль (4852)69-52-93



Bestellhinweis Näherungsschalter

Standardausführung: ohne Näherungsschalter-vorbereitung (z.B. WPS-F 400-10)
 "NV" Ausführung: mit Vorbereitung für Näherungsschalter (z.B. WPS-F 400-10-NV)

Ordering information proximity switch

Standard version: without preparation for proximity switch (e.g. WPS-F 400-10)
 "NV" Version: with preparation for proximity switch (e.g. WPS-F 400-10-NV)

ABMESSUNGEN • DIMENSIONS • DIMENSIONI • DIMENSIONES

	Hub vertikal Stroke vertical Course verticale Corsa verticale Carrera vertical	A	B	C	D	G	H	J	L	Gewicht Weight Poids Peso Peso
	mm	mm	mm	mm	mm	mm	mm	mm	mm	kg
WPS-F 400-10	10	80	38,5	33,5	34,5	6,5	5	5,2	1,5	1,1
WPS-F 400-20	20	95	45,0	39,5	42,0	6,5	5	5,2	1,5	1,3

Geschwindigkeit / Speed Vitesse / Velocità / Velocidad	6 m/min	9 m/min	12 m/min	18 m/min	24 m/min	30 m/min	40 m/min
WPS-F 400	850	850	850	850	500	300	220
Masse / Mass / Masse / Massa / Masa (kg)							

D TECHNISCHE DATEN

Druckbereich	4 - 8 bar
Druckluft	aufbereitet
Schlauchdurchmesser	6 - 8 mm

F DONNÉES TECHNIQUES

Pression de service	4 - 8 bar
Air comprimé	conditionné
Diamètre du tube	6 - 8 mm

E DATOS TÉCNICOS

Área de impresión	4 - 8 bar
Aire comprimido	preparado
Diámetro de manguito	6 - 8 mm

GB SPECIFICATIONS

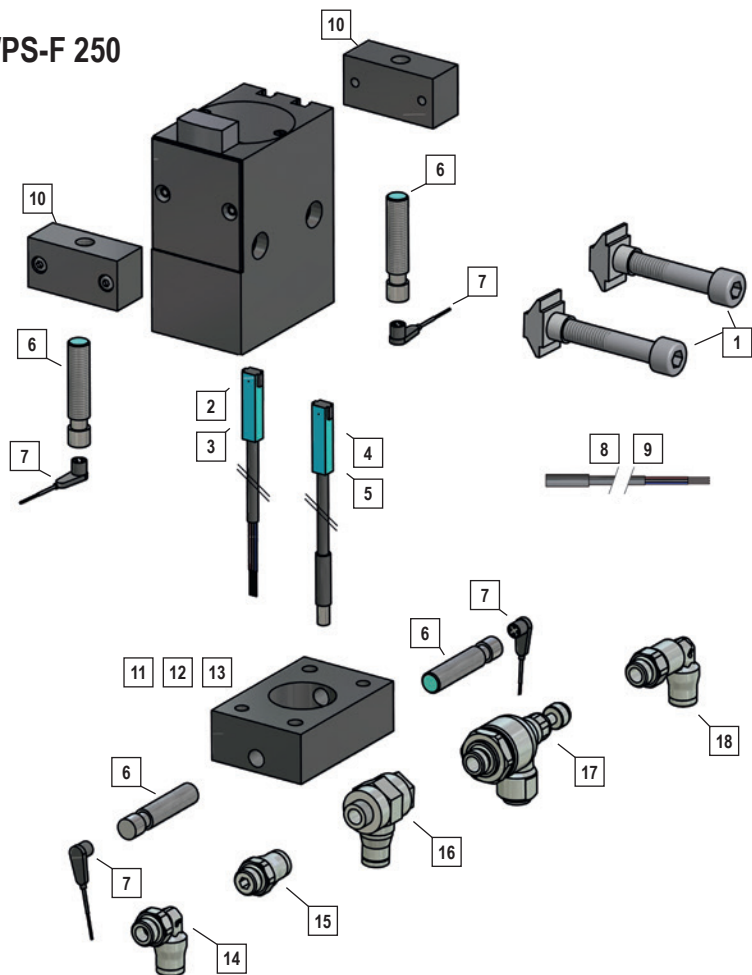
Working Pressure	4 - 8 bar
Compressed Air	treated
Tube Diameter	6 - 8 mm

I DATI TECNICI

Range pressione	4 - 8 bar
Aria compressa	trattata
Sezione tubo	6 - 8 mm

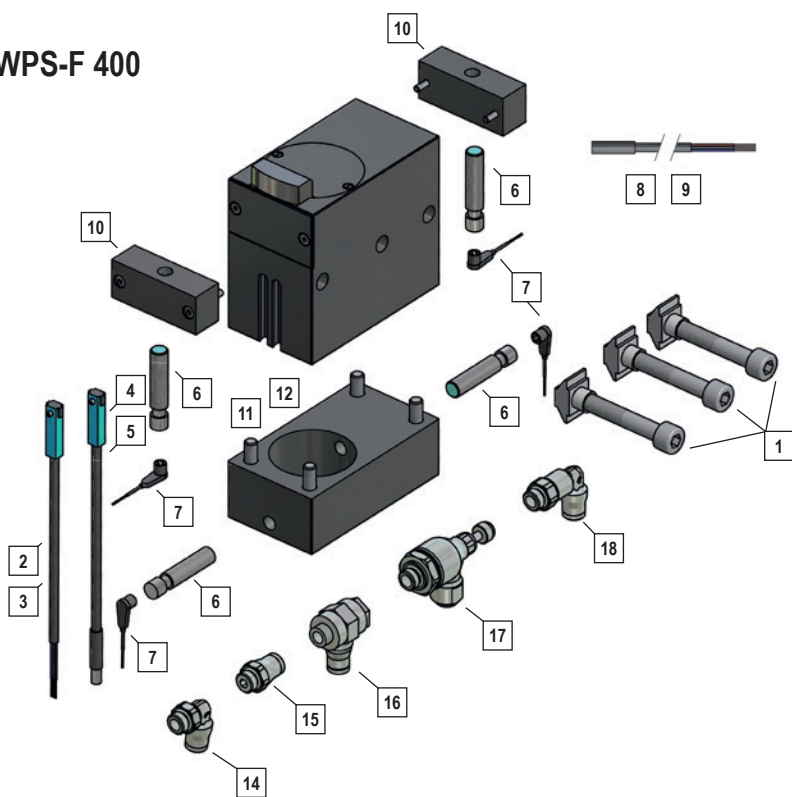
Zubehör Seite 279 • Accessories Pages 279
 Accessoires Page 279 • Accessori Pagina 279
 Accesorios Página 279

WPS-F 250



1	PSFB 250	Befestigungssatz • Fastening set
2	N 10	Sensor, elektronischer Reed-Schalter, 2,5 m Kabel Sensor, electric reed switch, 2,5 m cable
3	N 11	Sensor, elektronischer Reed-Schalter, 5 m Kabel Sensor, electric reed switch, 5 m cable
4	N 15	Sensor mit Stecker, elektr. Reed-Schalter, Ø 8mm, 0,3 m Kabel Sensor with plug, electric reed switch, Ø 8mm, 0,3 m cable
5	N 16	Sensor mit Rändelstecker, Ø 8mm, elektr. Reed-Schalter, 0,3 m Kabel Sensor with knurled nut, Ø 8mm electric reed switch, 0,3 m cable
6	N 20	Sensor, induktiv • Sensor, inductive
7	KS 60	Kabel mit Stecker, Ø 8mm • Cable with plug, Ø 8mm
8	KS 25	Kabel mit Stecker 2,5 m, Ø 8mm Cable with plug 2,5 m, Ø 8mm
9	KS 50	Kabel mit Stecker 5 m, Ø 8mm Cable with plug 5 m, Ø 8mm
10	F 250-14	Befestigungsflansch für Sensor • Mounting flange for sensor
11	F250-9-15	Positionsabfrage WPS-F250-9, oben und unten Position sensing WPS-F250-9, top and bottom
12	F250-15-15	Positionsabfrage WPS-F250-15, oben und unten Position sensing WPS-F250-15, top and bottom
13	F250-25-15	Positionsabfrage WPS-F250-25, oben und unten Position sensing WPS-F250-25, top and bottom
14	VWIM5-6	M5-6 Winkelanschluß • Stud elbow
15	VGRM5-6	M5-6 Anschluß gerade • Male stud
16	VWSM5-6	M5-6 Winkelschwenkanschluß • Single banjo
17	VDRM5-6	M5-6 Zu- und Abluftdrossel • Flow control regulator
18	VVLM5-6	M5-6 Winkelanschluß, verlängert • Stud elbo, extended

WPS-F 400



1	PSFB 400	Befestigungssatz • Fastening set
2	N 10	Sensor, elektronischer Reed-Schalter, 2,5 m Kabel Sensor, electric reed switch, 2,5 m cable
3	N 11	Sensor, elektronischer Reed-Schalter, 5 m Kabel Sensor, electric reed switch, 5 m cable
4	N 15	Sensor mit Stecker, elektr. Reed-Schalter, Ø 8mm, 0,3 m Kabel Sensor with plug, electric reed switch, Ø 8mm, 0,3 m cable
5	N 16	Sensor mit Rändelstecker, Ø 8mm, elektr. Reed-Schalter, 0,3 m Kabel Sensor with knurled nut, Ø 8mm electric reed switch, 0,3 m cable
6	N 20	Sensor, induktiv • Sensor, inductive
7	KS 60	Kabel mit Stecker, Ø 8mm • Cable with plug, Ø 8mm
8	KS 25	Kabel mit Stecker 2,5 m, Ø 8mm Cable with plug 2,5 m, Ø 8mm
9	KS 50	Kabel mit Stecker 5 m, Ø 8mm Cable with plug 5 m, Ø 8mm
10	F 400-14	Befestigungsflansch für Sensor • Mounting flange for sensor
11	F400-10-15	Positionsabfrage WPS-F400-10, oben und unten Position sensing WPS-F400-10, top and bottom
12	F400-20-15	Positionsabfrage WPS-F400-20, oben und unten Position sensing WPS-F400-20, top and bottom
14	VWIM5-6	M5-6 Winkelanschluß • Stud elbow
15	VGRM5-6	M5-6 Anschluß gerade • Male stud
16	VWSM5-6	M5-6 Winkelschwenkanschluß • Single banjo
17	VDRM5-6	M5-6 Zu- und Abluftdrossel • Flow control regulator
18	VVLM5-6	M5-6 Winkelanschluß, verlängert • Stud elbo, extended

Архангельск (8182)63-90-72
Астана (7172)727-132
Астрахань (8512)99-46-04
Барнаул (3852)73-04-60
Белгород (4722)40-23-64
Брянск (4832)59-03-52
Владивосток (423)249-28-31
Волгоград (844)278-03-48
Волгод (8172)26-41-59
Воронеж (473)204-51-73
Екатеринбург (343)384-55-89
Иваново (4932)77-34-06

Ижевск (3412)26-03-58
Иркутск (395)279-98-46
Казань (843)206-01-48
Калининград (4012)72-03-81
Калуга (4842)92-23-67
Кемерово (3842)65-04-62
Киров (8332)68-02-04
Краснодар (861)203-40-90
Красноярск (391)204-63-61
Курск (4712)77-13-04
Липецк (4742)52-20-81
Киргизия (996)312-96-26-47

Магнитогорск (3519)55-03-13
Москва (495)268-04-70
Мурманск (8152)59-64-93
Нижний Новгород (831)429-08-12
Набережные Челны (8552)20-53-41
Новокузнецк (3843)20-46-81
Новосибирск (383)227-86-73
Омск (3812)21-46-40
Орел (4862)44-53-42
Оренбург (3532)37-68-04
Пенза (8412)22-31-16
Россия (495)268-04-70

Пермь (342)205-81-47
Ростов-на-Дону (863)308-18-15
Рязань (4912)46-61-64
Самара (846)206-03-16
Санкт-Петербург (812)309-46-40
Саратов (845)249-38-78
Севастополь (8692)22-31-93
Симферополь (3652)67-13-56
Смоленск (4812)29-41-54
Сочи (862)225-72-31
Ставрополь (8652)20-65-13
Казахстан (772)734-952-31

Сургут (3462)77-98-35
Тверь (4822)63-31-35
Томск (3822)98-41-53
Тула (4872)74-02-29
Тюмень (3452)66-21-18
Ульяновск (8422)24-23-59
Уфа (347)229-48-12
Хабаровск (4212)92-98-04
Челябинск (351)202-03-61
Череповец (8202)49-02-64
Ярославль (4852)69-52-93