

Palettenstopper · Pallet Stopper

Stoppeurs de Palettes · Blocca Paletts · Retentores de Paletas



GB

- Precise deceleration and singulation of pallets
- Adjustable hydraulic deceleration with pneumatic piston return
- Masses up to 1.200 kg and speeds up to 40 m/min
- Housing: aluminium, black anodized, Stop: nickel plated
- Hardened stop
- Sensor for end position (optional)
- Special version: pallet stopper for clean room Cl. 5 (ISO), Cl. 100 (US), Cl. 3 (VDI)
- RoHS compliant Directive 2002/95/EC

I

- Frenata in posizione esatta e separazione di pallet
- Ammortizzamento idraulico regolabile con ritorno pneumatico del pistone
- Masse fino a 1.200 kg e velocità fino a 40 m/min
- Corpo: alluminio, nero anodizzato, spintore: nichelato
- Battuta temprata
- Sensore di prossimità per l'interrogazione di fine corsa (opzionale)
- Modello speciale: ferma pallet per ambienti ristretti Cl. 5 (ISO), Cl. 100 (US), Cl. 3 (VDI)
- RoHS compliant Direttiva 2002/95/CE

D

- Positionsgenaues Abbremsen und Vereinzeln von Paletten
- Einstellbare hydraulische Dämpfung mit pneumatischer Kolbenrückstellung
- Massen bis 1.200 kg und Geschwindigkeiten bis zu 40 m/min
- Gehäuse: Aluminium, schwarz eloxiert, Stößel: vernickelt
- Gehärteter Anschlag
- Näherungsschalter für die Endlagenabfrage (optional)
- Sonderausführung: Palettenstopper für Reinraum Kl. 5 (ISO), Kl. 100 (US), Kl. 3 (VDI)
- RoHS konform Richtlinie 2002/95/EG

F

- Freinage et séparation précis de palettes
- Amortissement hydraulique ajustable avec réarmement pneumatique du piston
- Masses jusqu'à 1 200 kg et vitesses jusqu'à 40 m/min
- Corps: aluminium, noir anodisé, pilon : nickelé
- Butée trempée
- Détecteur de proximité pour demande de la position finale (en option)
- Version spéciale : stoppeur de palettes pour salle blanche cl. 5 (ISO), cl. 100 (US), cl. 3 (VDI)
- RoHS compliant Directive 2002/95/EC

E

- Frenado de posición precisa y aislamiento de paletas
- Amortiguación hidráulica ajustable con reposicionado de émbolo neumático
- Masas de hasta 1.200 kg y velocidades de hasta 40 m/min.
- Carcasa: aluminio, negro anodizado, levas: niqueladas
- Tope endurecido
- Interruptor de proximidad para la consulta de posición final (opcional)
- Versión especial: retentor de paletas para salas limpias Cl. 5 (ISO), Cl. 100 (US), Cl. 3 (VDI)
- RoHS y que cumplan Directiva 2002/95/CE

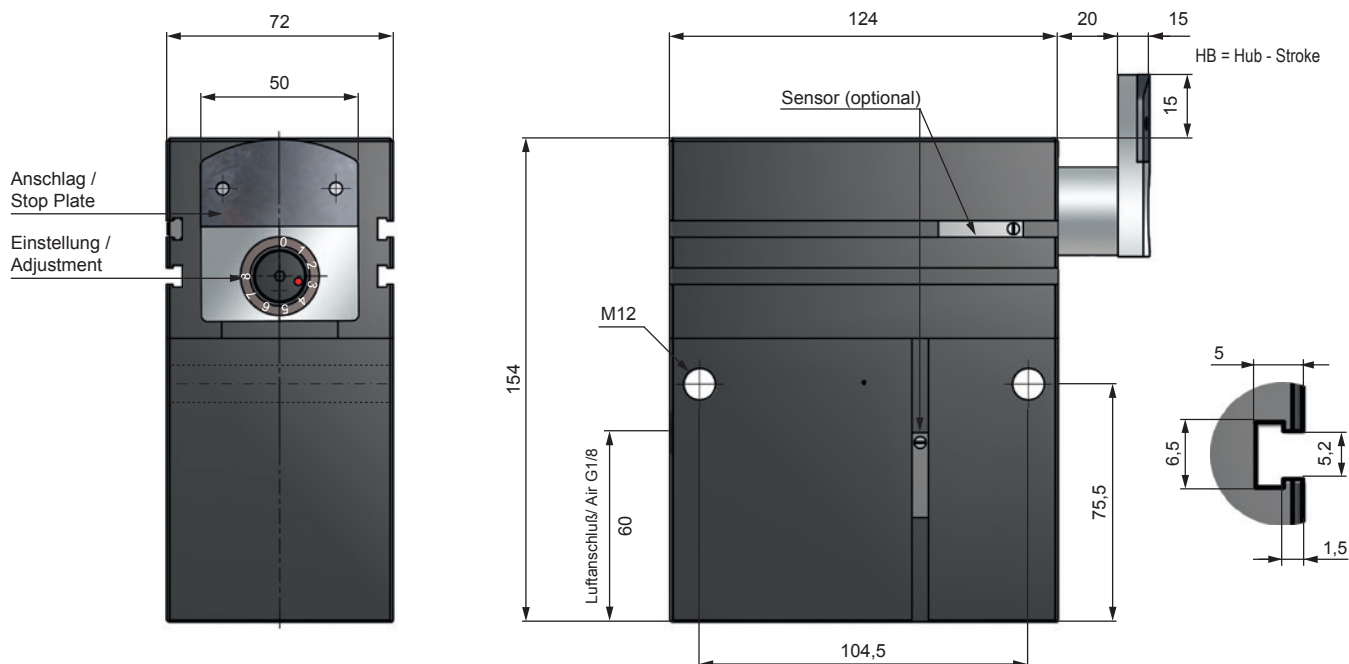
Архангельск (8182)63-90-72
Астана (7172)727-132
Астрахань (8512)99-46-04
Барнаул (3852)73-04-60
Белгород (4722)40-23-64
Брянск (4832)59-03-52
Владивосток (423)249-28-31
Волгоград (844)278-03-48
Вологда (8172)26-41-59
Воронеж (473)204-51-73
Екатеринбург (343)384-55-89
Иваново (4932)77-34-06

Ижевск (3412)26-03-58
Иркутск (395)279-98-46
Казань (843)206-01-48
Калининград (4012)72-03-81
Калуга (4842)92-23-67
Кемерово (3842)65-04-62
Киров (8332)68-02-04
Краснодар (861)203-40-90
Красноярск (391)204-63-61
Курск (4712)77-13-04
Липецк (4742)52-20-81
Киргизия (996)312-96-26-47

Магнитогорск (3519)55-03-13
Москва (495)268-04-70
Мурманск (8152)59-64-93
Набережные Челны (8552)20-53-41
Нижний Новгород (831)429-08-12
Новокузнецк (3843)20-46-81
Новосибирск (383)227-86-73
Омск (3812)21-46-40
Орел (4862)44-53-42
Оренбург (3532)37-68-04
Пенза (8412)22-31-16
Россия (495)268-04-70

Пермь (342)205-81-47
Ростов-на-Дону (863)308-18-15
Рязань (4912)46-61-64
Самара (846)206-03-16
Санкт-Петербург (812)309-46-40
Саратов (845)249-38-78
Севастополь (8692)22-31-93
Симферополь (3652)67-13-56
Смоленск (4812)29-41-54
Сочи (862)225-72-31
Ставрополь (8652)20-65-13
Казахстан (772)734-952-31

Сургут (3462)77-98-35
Тверь (4822)63-31-35
Томск (3822)98-41-53
Тула (4872)74-02-29
Тюмень (3452)66-21-18
Ульяновск (8422)24-23-59
Уфа (347)229-48-12
Хабаровск (4212)92-98-04
Челябинск (351)202-03-61
Череповец (8202)49-02-64
Ярославль (4852)69-52-93



LEISTUNGEN • PERFORMANCE • CARATTERISTICHE TECNICHE • CARACTERÍSTICAS TÉCNICAS

	Geschwindigkeit Speed • Vitesse Velocità • Velocidad	6 m/min	9 m/min	12 m/min	18 m/min	24 m/min	30 m/min	40 m/min	Masse • Mass Masse • Massa Masa	Reibung • Friction Friction • Attrito Fricción	Antriebskraft • Propelling force Force motrice • Forza motrice Fuerza motriz
WPS 500	Masse • Mass Masse • Massa Masa • (kg)	7 - 1200	7 - 1200	7 - 1200	7 - 1200	7 - 1000	7 - 600	7 - 300	7 - 1200 kg	0,07 µ	min. 35 N

D TECHNISCHE DATEN

Druckbereich	4 - 8 bar
Druckluft	aufbereitet
Schlauchdurchmesser	6 - 8 mm
Hub horizontal:	20 mm
Hub vertikal:	15 mm
Gewicht	3,8 kg

F DONNÉES TECHNIQUES

Pression de service	4 - 8 bar
Air comprimé	conditionné
Diamètre du tube	6 - 8 mm
Course horizontale:	20 mm
Course verticale:	15 mm
Poids	3,8 kg

E DATOS TÉCNICOS

Área de impresión	4 - 8 bar
Aire comprimido	preparado
Diámetro de manguito	6 - 8 mm
Carrera horizontal:	20 mm
Carrera vertical:	15 mm
Peso	3,8 kg

GB SPECIFICATIONS

Working Pressure	4 - 8 bar
Compressed Air	treated
Tube Diameter	6 - 8 mm
Stroke horizontal:	20 mm
Stroke vertical:	15 mm
Weight	3,8 kg

I DATI TECNICI

Range pressione	4 - 8 bar
Aria compressa	trattata
Sezione tubo	6 - 8 mm
Corsa orizzontale:	20 mm
Corsa verticale:	15 mm
Peso	3,8 kg

Bestellhinweis Näherungsschalter

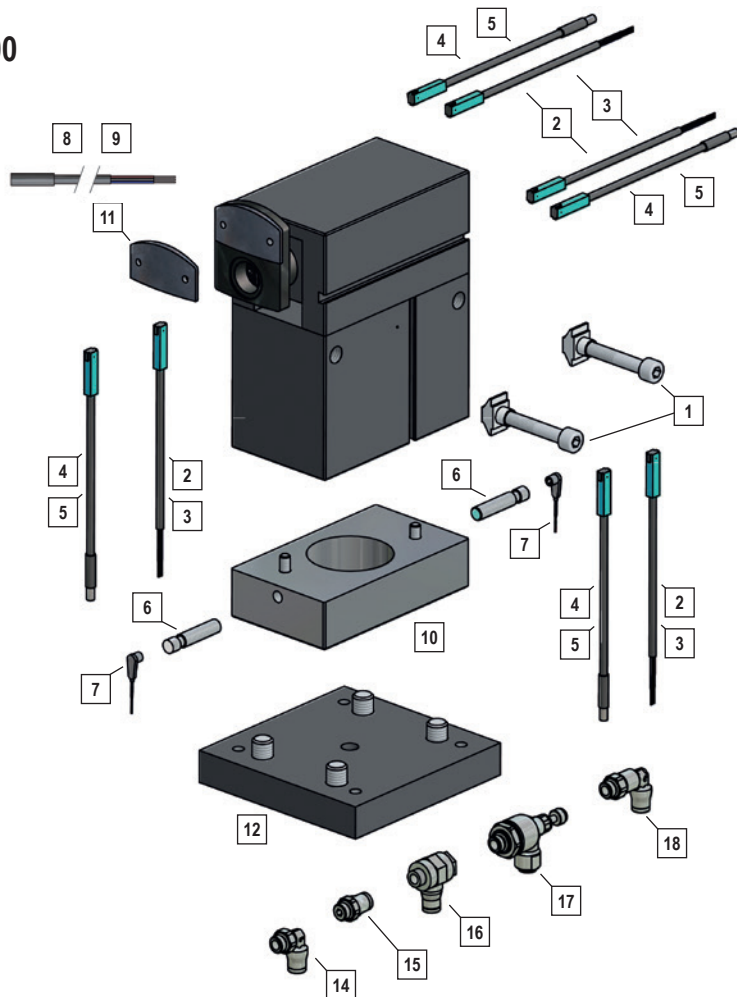
Standardausführung: ohne Näherungsschalter-vorbereitung (z.B. WPS 500)
"NV" Ausführung: mit Vorbereitung für Näherungsschalter (z.B. WPS 500-NV)

Ordering information proximity switch

Standard version: without preparation for proximity switch (e.g. WPS 500)
"NV" Version: with preparation for proximity switch (e.g. WPS 500-NV)

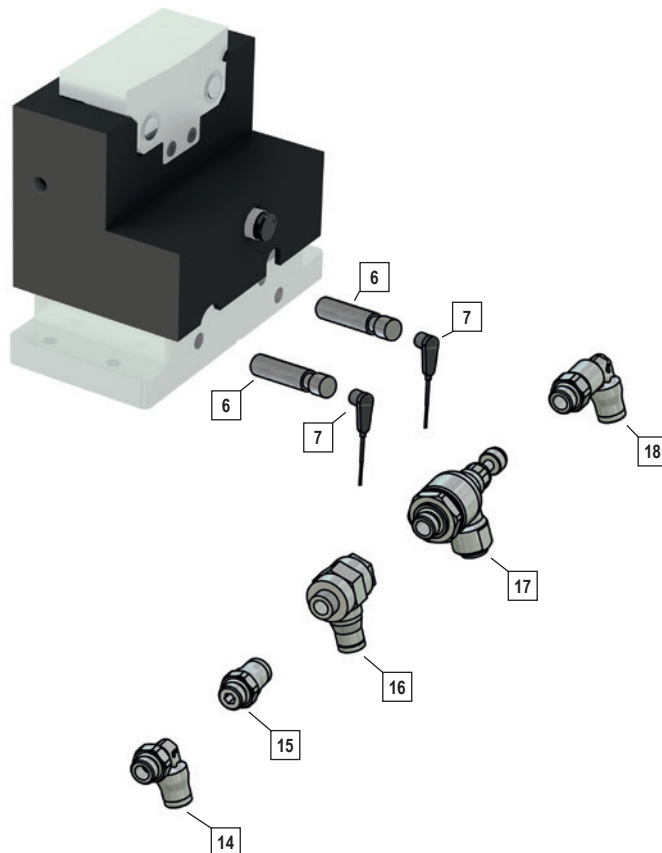
Zubehör Seite 278 • Accessories Pages 278
Accessoires Page 278 • Accessori Pagina 278
Accesorios Página 278

WPS 500



1	PSB 500	Befestigungssatz • Fastening set
2	N 10	Sensor, elektronischer Reed-Schalter, 2,5 m Kabel Sensor, electric reed switch, 2,5 m cable
3	N 11	Sensor, elektronischer Reed-Schalter, 5 m Kabel Sensor, electric reed switch, 5 m cable
4	N 15	Sensor mit Stecker, elektr. Reed-Schalter, Ø 8mm, 0,3 m Kabel Sensor with plug, electric reed switch, Ø 8mm, 0,3 m cable
5	N 16	Sensor mit Rändelstecker, Ø 8mm, elektr. Reed-Schalter, 0,3 m Kabel Sensor with knurled nut, Ø 8mm electric reed switch, 0,3 m cable
6	N 20	Sensor, induktiv • Sensor, inductiv
7	KS 60	Kabel mit Stecker, Ø 8mm • Cable with plug, Ø 8mm
8	KS 25	Kabel mit Stecker 2,5 m, Ø 8mm Cable with plug 2,5 m, Ø 8mm
9	KS 50	Kabel mit Stecker 5 m, Ø 8mm Cable with plug 5 m, Ø 8mm
10	PS500-15	Positionsabfrage WPS-500, oben und unten Position sensing WPS-500, top and bottom
11	PS500-1	Anschlagplatte, Stahl, gehärtet (für Ersatzteilbedarf) Stop plate, steel, hardened (for replacement)
12	PS514	Befestigungsflansch • Mounting flange
14	VW11/8-6	G1/8-6 Winkelanschluss • Stud elbow
14	VW11/8-8	G1/8-8 Winkelanschluss • Stud elbow
15	VGR1/8-6	G1/8-6 Anschluss gerade • Male stud
15	VGR1/8-8	G1/8-8 Anschluss gerade • Male stud
16	VWS1/8-6	G1/8-6 Winkelschwenkanschluss • Single banjo
16	VWS1/8-8	G1/8-8 Winkelschwenkanschluss • Single banjo
17	VDR1/8-6	G1/8-6 Zu- und Abluftdrossel • Flow control regulator
17	VDR1/8-8	G1/8-8 Zu- und Abluftdrossel • Flow control regulator
18	VWL1/8-6	G1/8-6 Winkelanschluss, verlängert • Stud elbo, extended
18	VWL1/8-8	G1/8-8 Winkelanschluss, verlängert • Stud elbo, extended

WPS 600



6	N 20	Sensor, induktiv • Sensor, inductiv
7	KS 60	Kabel mit Stecker, Ø 8mm • Cable with plug, Ø 8mm
14	VWIM5-6	M5-6 Winkelanschluss • Stud elbow
15	VGRM5-6	M5-6 Anschluss gerade • Male stud
16	VWSM5-6	M5-6 Winkelschwenkanschluss • Single banjo
17	VDRM5-6	M5-6 Zu- und Abluftdrossel • Flow control regulator
18	VWLM5-6	M5-6 Winkelanschluss, verlängert • Stud elbo, extended

Архангельск (8182)63-90-72
Астана (7172)727-132
Астрахань (8512)99-46-04
Барнаул (3852)73-04-60
Брянск (4832)59-03-52
Владивосток (423)249-28-31
Волгоград (844)278-03-48
Вологда (8172)26-41-59
Воронеж (473)204-51-73
Екатеринбург (343)384-55-89
Иваново (4932)77-34-06

Ижевск (3412)26-03-58
Иркутск (395)279-98-46
Казань (843)206-01-48
Калининград (4012)72-03-81
Калуга (4842)92-23-67
Кемерово (3842)65-04-62
Киров (8332)68-02-04
Краснодар (861)203-40-90
Красноярск (391)204-63-61
Курск (4712)77-13-04
Липецк (4742)52-20-81
Киргизия (996)312-96-26-47

Магнитогорск (3519)55-03-13
Москва (495)268-04-70
Мурманск (8152)59-64-93
Набережные Челны (8552)20-53-41
Нижний Новгород (831)429-08-12
Новокузнецк (3843)20-46-81
Новосибирск (383)227-86-73
Омск (3812)21-46-40
Орел (4862)44-53-42
Оренбург (3532)37-68-04
Пенза (8412)22-31-16
Россия (495)268-04-70

Пермь (342)205-81-47
Ростов-на-Дону (863)308-18-15
Рязань (4912)46-61-64
Самара (846)206-03-16
Санкт-Петербург (812)309-46-40
Саратов (845)249-38-78
Севастополь (8692)22-31-93
Симферополь (3652)67-13-56
Смоленск (4812)29-41-54
Сочи (862)225-72-31
Ставрополь (8652)20-65-13
Казахстан (772)734-952-31

Сургут (3462)77-98-35
Тверь (4822)63-31-35
Томск (3822)98-41-53
Тула (4872)74-02-29
Тюмень (3452)66-21-18
Ульяновск (8422)24-23-59
Уфа (347)229-48-12
Хабаровск (4212)92-98-04
Челябинск (351)202-03-61
Череповец (8202)49-02-64
Ярославль (4852)69-52-93